

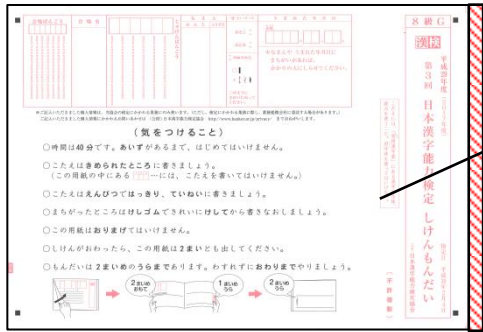
## 8～10級 問題・答案用紙について

### 8～10級 <解答欄付き問題用紙> B4サイズ

解答欄付きの問題用紙2枚が右側で貼り合わされています（下図の赤色斜線部分）。  
問題用紙の1枚目と2枚目を切り離す必要はありません。

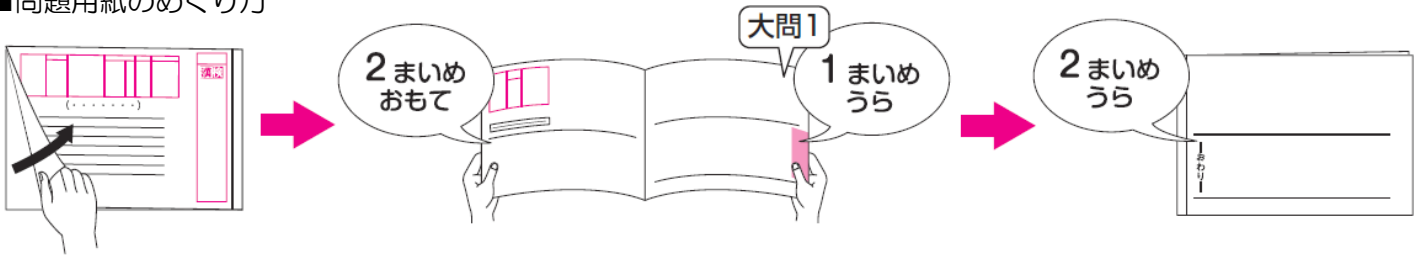
なお、8～10級にはマークシート方式の設問はありません

（マークシート方式ではありませんが、一部の級には選択問題があります）。



解答欄付き問題用紙（2枚綴り）

### ■問題用紙のめくり方



### ■問題印字サイズ・解答欄寸法 ※級や設問によって文字や解答欄のサイズが異なります。

記述式（読み）	記述式（書き取り）
<p>1 入学して</p> <p>2 一年生になった。</p> <p>(二) つぎの「せんのかん字のよみがなを」せんのみぎにかきなさい。</p>	<p>1 しゃの入り</p> <p>2 ぐち</p> <p>3 ひだり</p> <p>に あります。</p> <p>(二) つぎの□のなかに、かん字をかきなさい。</p>
<p>※級や設問により文字ポイントは異なります。</p> <p>※—線の右横(余白部分)に解答を記入する。</p>	<p>※口の枠内に解答を記入する（13mm×13mm）。</p>