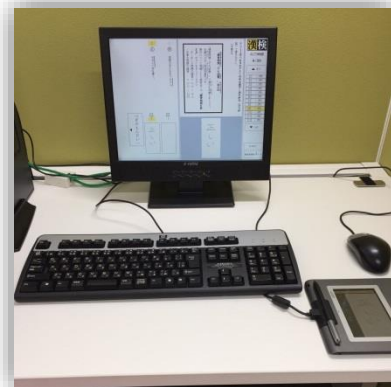




漢検CBT (Computer Based Testing) とは？

コンピューターを使って日本漢字能力検定を受検するシステムです。
(解答は、キーボードと専用のタブレットで行います。)
合格すると、ペーパーでの検定と同じ資格を得ることができます。



こんな方が漢検CBTを受検されています

- ・公開会場や学校・塾の検定日に受検できない方
- ・検定受検後、「早く次の級に挑戦したい」と思っている方
- ・合格まであと一歩で、「すぐにでも再挑戦したい」と思っている方
- ・高校・大学受験や就職試験に間に合うように漢検を受検したい方
- ・できるだけ早く合格したい方



漢検CBTと漢検(ペーパーでの検定)の違い

	漢検CBT	漢検(ペーパーでの検定)
会場	全国各地(会場は原則固定)	全国各地(会場は毎回異なる)
実施日	年末年始を除き毎日実施 (会場によって実施日は異なる)	1年間に3回
解答方法	パソコンを使用(キーボード操作有)	答案用紙に鉛筆・シャープペンシルで記入
申込方法	インターネット	インターネット・コンビニエンスストア・書店
検定級	2～7級	1～10級
結果発送	時期: 検定後約10日 ※年末年始等の連続休暇は除く 方法: 郵送にて通知	時期: 検定後約40日 方法: 郵送にて通知
問題持ち帰り	不可	可

検定料

紙での検定料に準じる

漢検CBTサイトのご案内

漢検CBTの詳細情報については、以下のサイトより確認ください。
<https://www.kanken.or.jp/kanken/cbt/>



漢検CBT

検索

操作方法

漢検CBTでは、キーボードで解答する問題とタブレットで解答する問題があります。

キーボードで解答する問題

画面右上の問題文に【キーボード】と表示されている問題が、キーボードで解答する問題です。



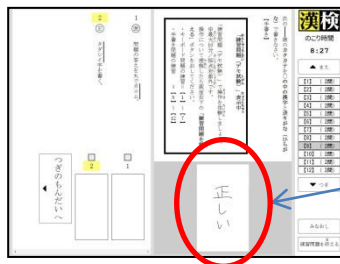
キーボードで解答する問題のサンプル画面

キーボードの入力方法は、ローマ字入力とかな入力のどちらにも対応します。

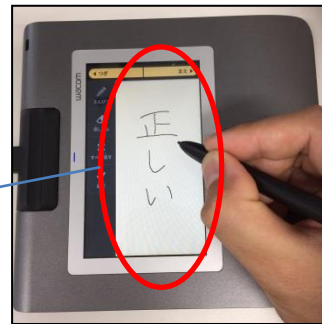
詳しい操作方は検定開始前にご確認いただけますのでご安心ください。

タブレットで解答する問題

画面右上の問題文に【手書き】と表記されている問題が、タブレットで解答する問題です。解答は、タブレット専用のペンを使って書きます。



タブレットで解答する問題のサンプル画面



タブレット画面

検定の流れ

練習問題 練習問題(10分間)で操作に慣れます。⇒ **試験問題** 試験問題(60分間)に解答します。

⇒ **見直し** 見直し画面で、問題ごとの解答状況を見て、未解答がないか確認できます。

漢検CBTの申し込み・操作方法については、説明動画をぜひご覧ください。



動画: 申し込みから当日までの流れ



動画: 漢検CBTシステム操作説明

■ 検定日・受検会場・申込方法・検定日当日のパソコン操作方法などのお問い合わせ

【CBT-Solutions受験サポートセンター】

TEL: 03-5209-0553 (9:30~17:30) ※年末年始を除く

お問い合わせ: <https://hw.cbt-s.info/inquiry/user/inquiry/2>

■ 検定の内容に関するお問い合わせ

【公益財団法人 日本漢字能力検定協会 お問い合わせ窓口】

TEL: 0120-509-315 (無料) (月~金 9:00~17:00) ※祝日・年末年始を除く